



管理栄養士の気まぐれレストラン

～韓国薬膳料理で心も体もぽっかぽか～

日時：11月29日（木）
12月4日（火）
11：00～13：00

会場：BUKATSUDO
横浜市西区みなとみらい2-2-1
ランドマークプラザ地下1階

講師：医療法人みなとみらい
管理栄養士

費用：500円 定員：各回12名

申込み締切：11月8日（木）

応募者多数の場合、抽選とさせていただきます。



詳しくは詳細案内をご覧ください

どなたでもご参加いただけます

私たちと一緒に“**おいしいごはん**”を作りますか？
参加ご希望の方はスタッフまでお声掛けください。



tableware
torios



a tea set

【日時】 11月29日（木）
12月4日（火） 11：00～13：00

【会場】 BUKATSUDO 横浜市西区みなとみらい2-2-1
レンタルキッチン ランドマークプラザ地下1階

【費用】 500円 *お支払いは当日会場にて

【持ち物】 エプロン・ハンドタオル・薬（インスリン）
*昼食をお召し上がりいただきます。薬は必ずお持ちください。

【講師】 医療法人みなとみらい 管理栄養士

【定員】 各回12名

【申込み締切日】 11月8日（木）まで

《ご参加までの流れ》

- 定員オーバーの場合は抽選とさせていただきます。
- 抽選結果は**11月10日以降ハガキにて**ご連絡差し上げます。
- 当選されなかった方は自動的にキャンセル待ちとさせていただきます、空きが出ましたらご連絡差し上げます。
- 当選された方で当日参加出来なくなった場合は、申込みしたクリニックへ早めにお知らせください。



管理栄養士の気まぐれレストラン

- 詳細案内 -

BUKATSUDO



桜木町駅 JR・市営地下鉄 からお越しの方

徒歩
5分



桜木町駅から
ランドマーク方面へ
進みます。



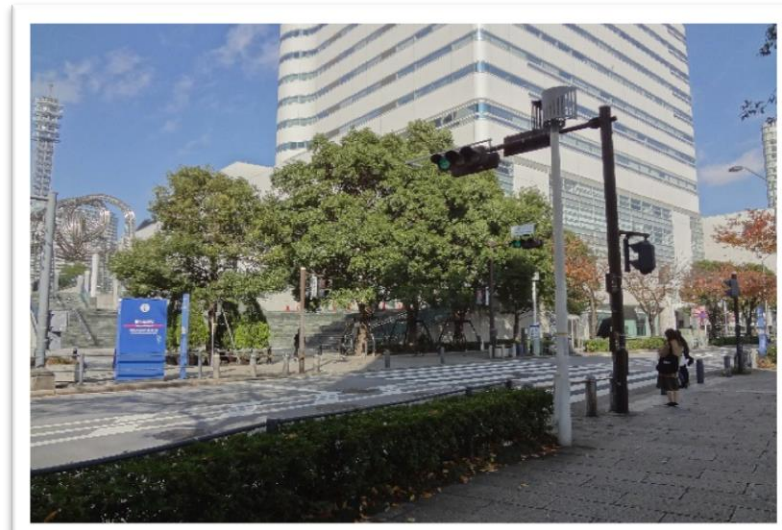
ランドマークタワー
へ向かう動く歩道
を進みます。



動く歩道を進み、右手にある
階段を降ります。



クイーンズスクエア
方面へ進みます。

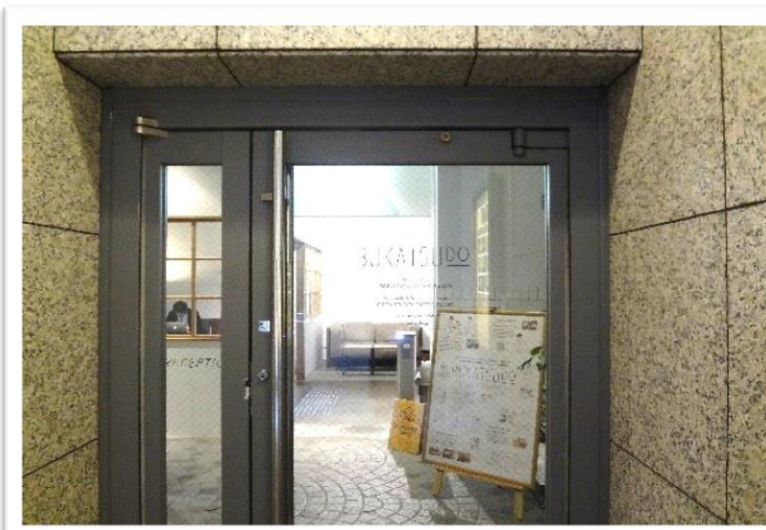


1つ目の信号の横断歩道
を渡り、左へ進みます。

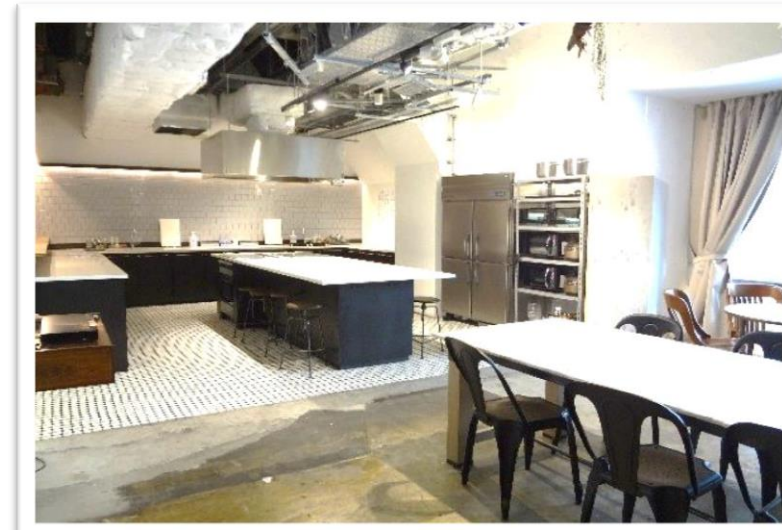


BUKATSUDO
の看板あり

ドックヤードガーデン脇の
地下入口階段を降ります。



お店に入り左へ
進みます。



右手にキッチンが
あります。

ようこそ！



への行き方



みなとみらい駅 みなとみらい線
からお越しの方

徒歩
3分



クイーンズスクエア方面
改札口を出ます。
赤いエスカレーターで
2階へ上り右へ進みます。



クイーンズスクエア2階を
ランドマーク方面へ進みます。



左にある階段を
降ります。

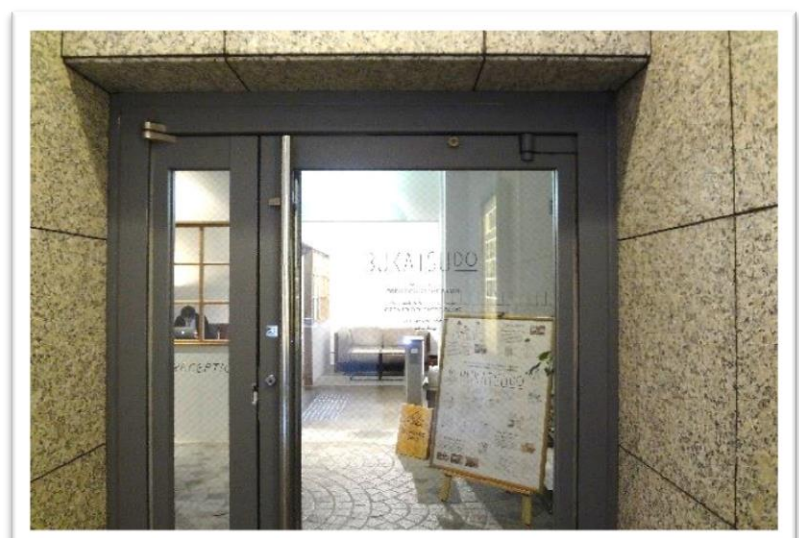


BUKATSUDO
の看板あり

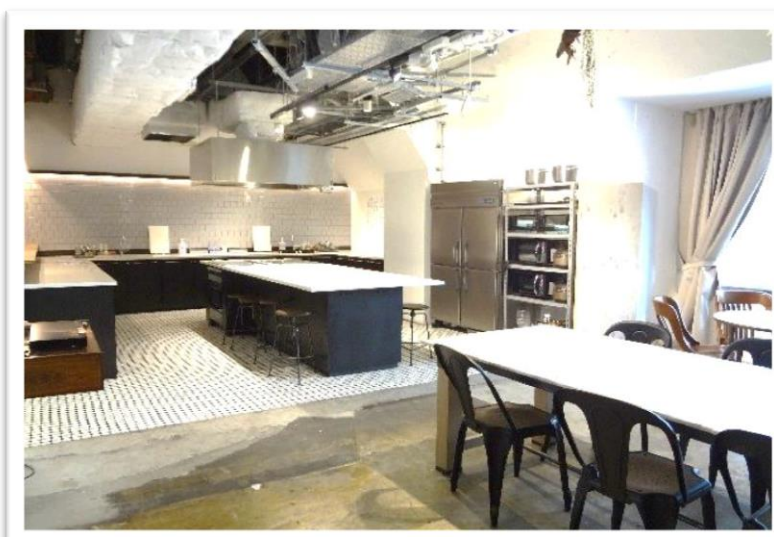
階段途中で右手を見ると
看板が見えます。



ドックヤードガーデン脇の
地下入口階段を降ります。



お店に入り左へ
進みます。



右手にキッチンが
あります。

当日の連絡先は当法人事務局まで



045-640-1158

※前日までのご連絡は
申込みをされたクリニックへお電話ください

申込み用紙


提出日： 月 日

 希 望 日：

11月29日（木） ・ 12月 4日（火）

 診察券番号：

 氏 名：

 住 所：
〒

 電話番号：

* 日中繋がりにやすい番号をご記入ください

 アレルギー： あり ・ なし

ありの方は食材名をご記入ください

お申込みありがとうございました。